

Aços Longos



ArcelorMittal

## Colunas ArcelorMittal



# Qualidade das Colunas ArcelorMittal

São produzidas com barras CA 50 soldáveis e estribos CA 60 nervurados, o que garante melhor aderência ao concreto. Os estribos são devidamente espaçados a cada 20 cm e soldados por caldeamento no encontro com as barras, dando maior estabilidade e rigidez às Colunas.

## Ganhando com as Colunas

Utilizando as Colunas pré-montadas soldadas, você elimina o uso de arame recozido e minimiza as perdas de aço na obra. Veja abaixo as especificações e dimensões:

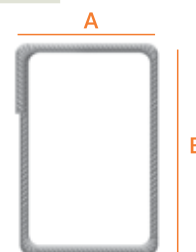
### Colunas

Dimensões dos estribos (cm)		Diâmetro dos vergalhões		
CA 60 – 4,2 mm (espaçamento a cada 20 cm)				
Largura (A)	Comprimento (B)	CA 50 6,3 mm	CA 50 8 mm	CA 50 10 mm
7	14	Coluna Leve	Coluna Média	Coluna Pesada
	17			
	20			
	27			
9	14			
	15			
	17			
	20			
10	15			
	20			
12	17			
	-			
15	15			
	27			
17	17			

Comprimentos-padrão: 6 m e 7 m.  
Outras dimensões e comprimentos: sob consulta.

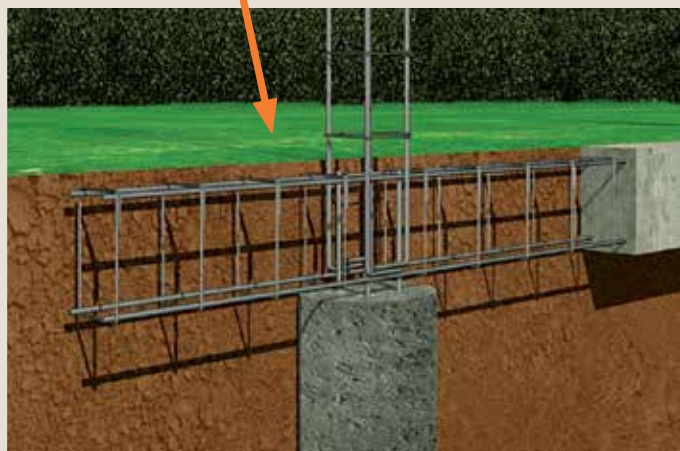
- Verifique a disponibilidade das dimensões com o seu distribuidor.
- A utilização desse produto deverá estar de acordo com a orientação do profissional responsável pela obra.

Dimensões  
dos estribos  
das Colunas





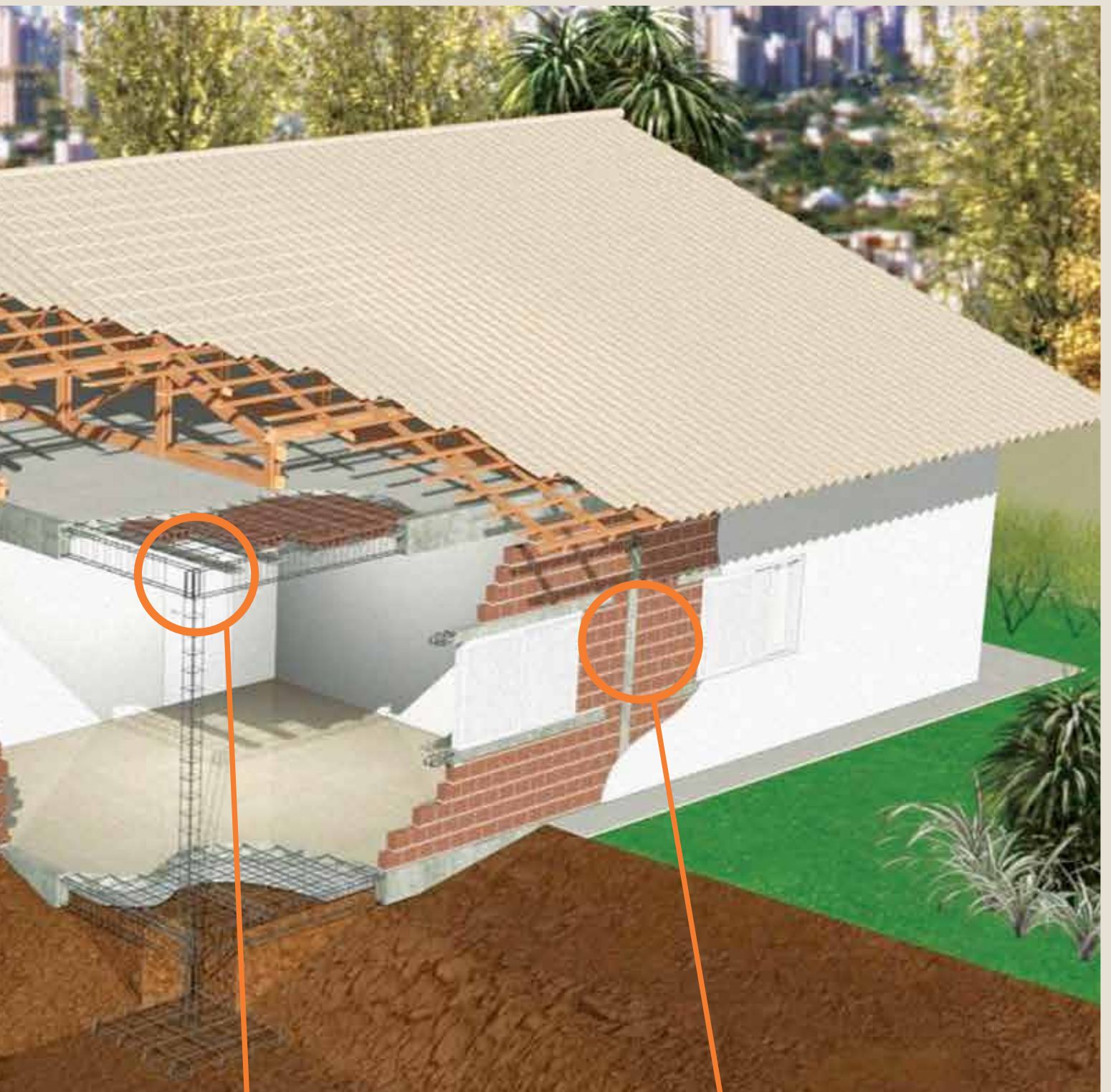
Baldrames/Cintas



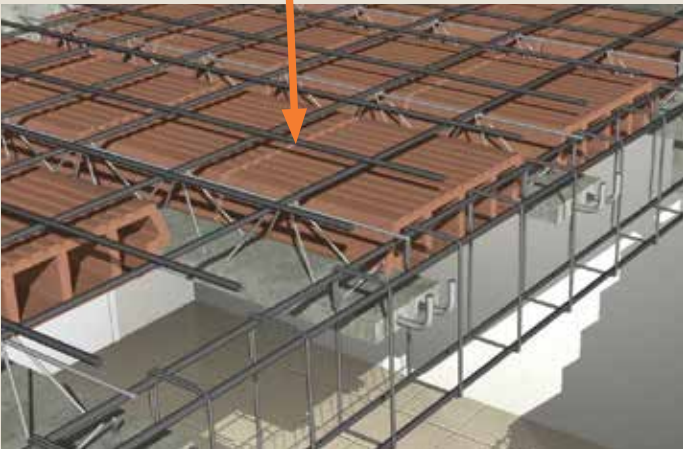
Travamentos de muros







Vigas



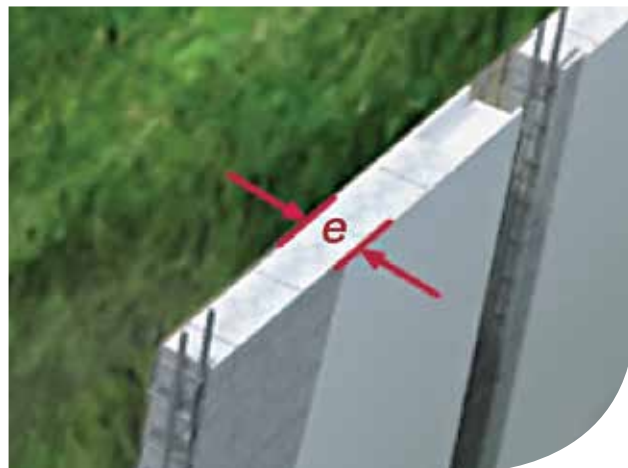
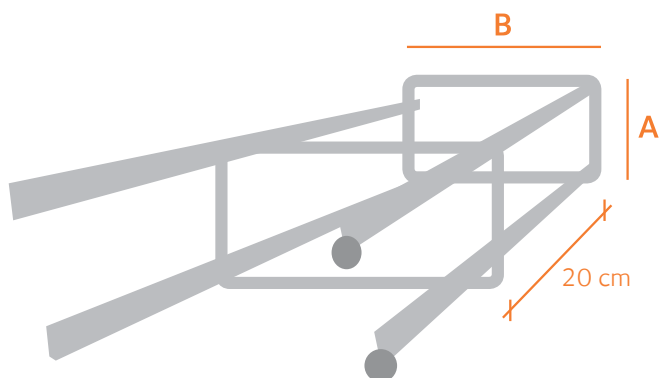
Pilares



# Colunas ArcelorMittal

A sustentação que tem a força da ArcelorMittal. As Colunas trazem a eficiência que você precisa para ter garantia de economia na sua obra. São utilizadas para a construção de pilares, vigas e cintas/baldrames. São também utilizadas para travamento de muros e paredes, conforme detalhe:

## Dimensões das Colunas:



## Tabela para Utilização das Colunas

Dimensões das Colunas (cm)		Espessura dos blocos (e)
Largura (A)	Comprimento (B)	
7	14	≥ 10 cm
	17	
	20	
	27	
9	14	≥ 12 cm
	15	
	17	
	20	
10	15	≥ 12 cm
	20	
12	17	≥ 15 cm
	-	
15	15	≥ 18 cm
	27	
17	17	≥ 20 cm

- A tabela acima é apenas para orientação.
- A padronização dos blocos/tijolos pode variar de acordo com a região.



ArcelorMittal

Colunas ArcelorMittal - Agosto 2017

Central de Relacionamento:  
**0800 015 1221**  
[longos.arcelormittal.com](http://longos.arcelormittal.com)