



ArcelorMittal

Projects
Foundation Solutions

Catálogo Técnico

Blindagem de vala

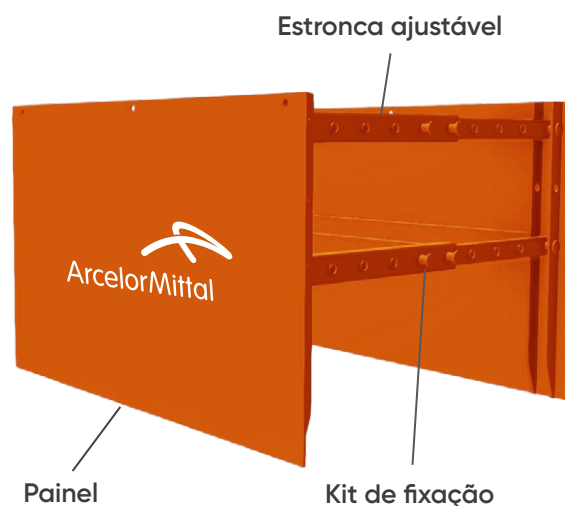


Blindagem de vala

Uma solução prática, segura e econômica para o assentamento de tubulações e pequenas escavações. Conjunto versátil com diferentes alturas e estroncas ajustáveis para melhor atender as especificidades de cada obra.

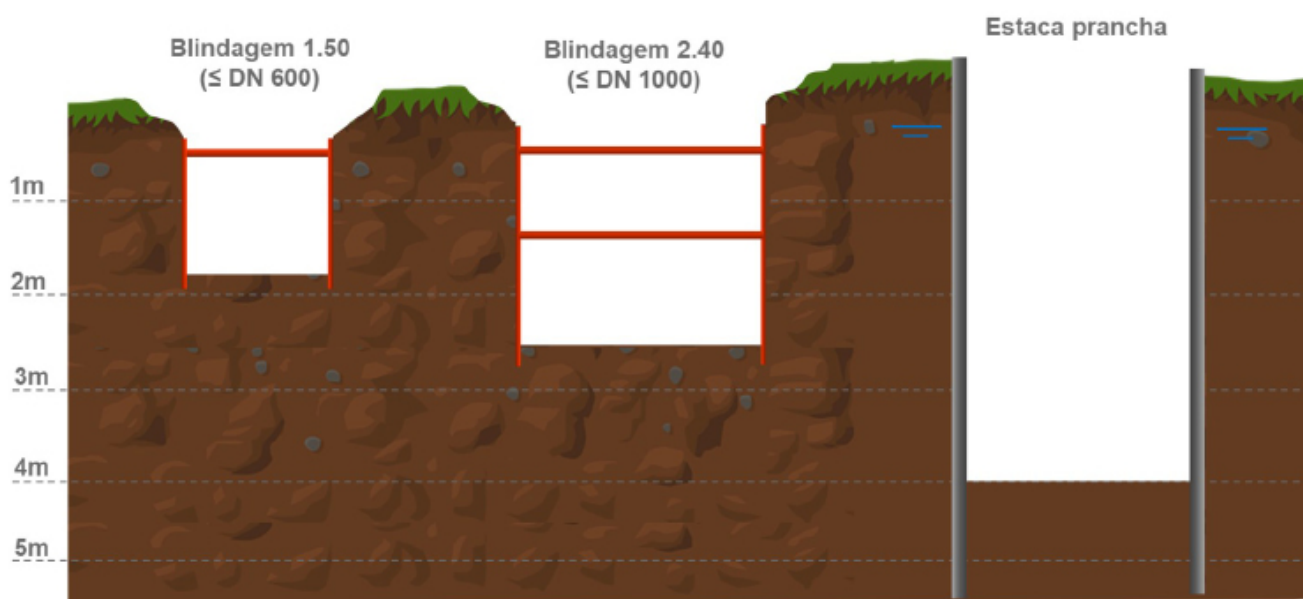
O que é?

A blindagem de vala, é a forma mais simples de método de escoramento utilizado em obras de infraestrutura. A solução é entregue em elementos individuais que são montados no local, içados e posicionados na vala com auxílio de uma escavadeira ou guindaste móvel. Isso permite que o escoramento funcione como uma solução rápida e prática para o assentamento de tubulações, pois os módulos podem ser utilizados continuamente simplesmente içando-os novamente e posicionando no próximo local.



Em que condições pode ser aplicada?

Esta solução tem excelente desempenho em solos que apresentam coesão suficiente para proporcionar uma escavação sem grandes movimentações do maciço. A blindagem de vala é indicada para terrenos com rocha ou solo muito competente próximo à superfície, o que inviabiliza soluções com ficha. Além disso, se limita a solos sem influência significativa do lençol freático.



Montagem

1



2



3



4



5



6



7



8



Especificações

Blindagem de vala 1,50 M

Blindagem de vala 1,50m ⁽¹⁾

	Dimensões (mm)	Área (m ²)	Quantidade por conj.	Massa unitária (kg)	Massa total (ton)	Aço
Painéis	1905 x 1500 x 4000	6,0	2	1164,30	2,329	A572 Gr.50
Estroncas ⁽²⁾	9,5 x 200 x 150 x 1688		2	81,65	0,163	A500 Gr.B
	8 x 150 x 110 x 1788		2	58,66	0,117	
Pinos	60,3 x 272		4	5,84	0,023	SAE 1020
	60,3 x 210		4	4,51	0,018	
Conjunto					2,650	

Carga admissível: 50 kN/m²;

Distância entre painéis: ajustável de 1,40 até 2,70 m;

Profundidade de vala até aproximadamente 1,50 m.

Blindagem de vala 2,40 M

Blindagem de vala 2,40m ⁽¹⁾

	Dimensões (mm)	Área (m ²)	Quantidade por conj.	Massa unitária (kg)	Massa total (ton)	Aço
Painéis	1905 x 2400 x 4000	9,6	2	1919,53	3,839	A572 Gr.50
Estroncas ⁽²⁾	9,5 x 200 x 150 x 1688		4	81,65	0,327	A500 Gr.B
	8 x 150 x 110 x 1788		4	58,66	0,235	
Pinos	60,3 x 272		8	5,84	0,047	SAE 1020
	60,3 x 210		8	4,51	0,036	
Conjunto					4,484	

Carga admissível: 50 kN/m²;

Distância entre painéis: ajustável de 1,40 até 2,70 m;

Profundidade de vala até aproximadamente 2,40 m.

Instalação



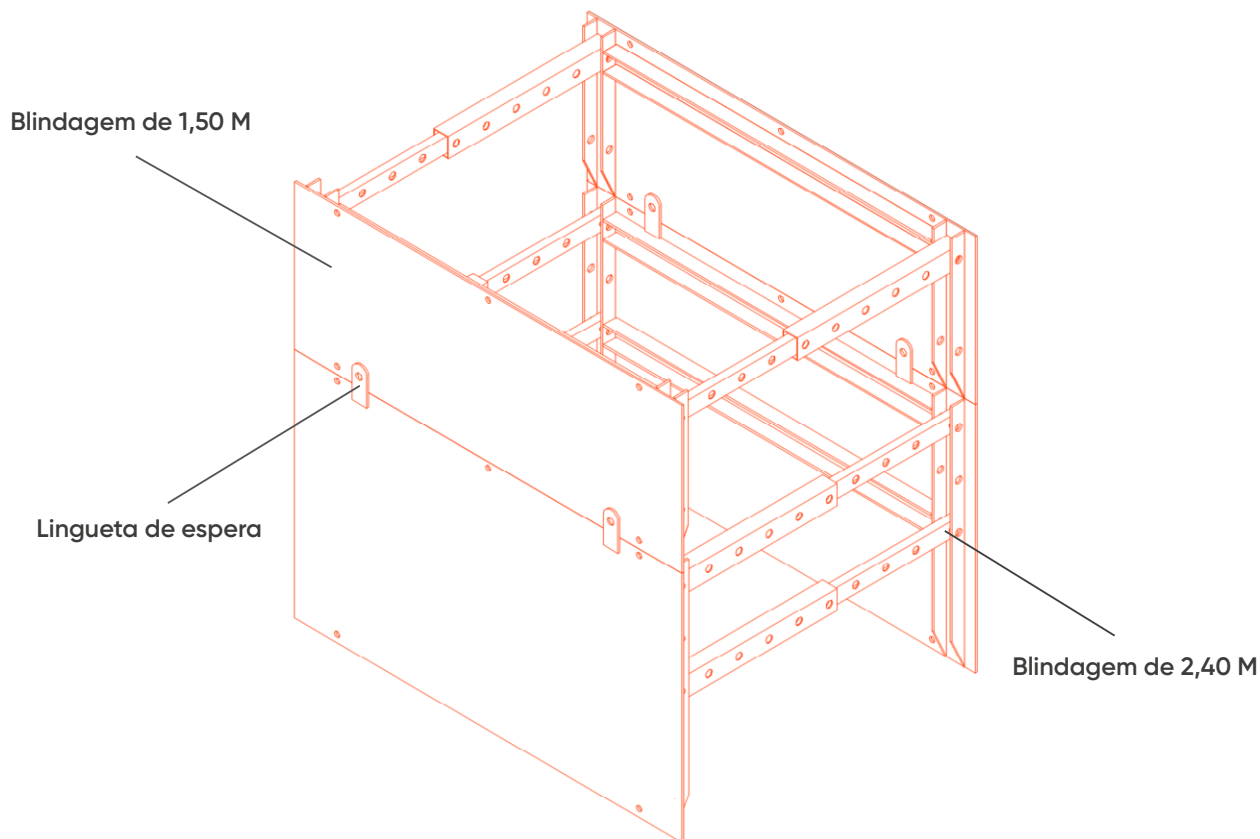
1 - Escavação parcial da vala;

2 - Posicionamento da blindagem e escavação até a cota de fundo da vala;

3 - Assentamento da tubulação.

Blindagem sobreposta (topo 1,50 M + base 2,40 M)

É possível combinar as blindagens para atingir uma altura de aproximadamente 4 metros. Essa configuração é alcançada posicionando a blindagem de 1,50 m nas linguetas de espera da blindagem de 2,40 m e travando o sistema com parafusos de segurança.



Exemplos de obras



Manutenção de tubulação
Local: São José dos Campos, SP

Aços inteligentes para as pessoas e o planeta

Contatos

Email: solucoesfundacoes@arcelormittal.com.br

SP & MS

Telefone: +55 (11) 97479-8759

Norte e MA

Telefone: +55 (91) 99388-2469

RJ & ES

Telefone: +55 (21) 99701-5597

Sul

Telefone: +55 (51) 99611-6937

MG, BA, GO, MT e DF

Telefone: +55 (31) 99894-0993

Mineração

Telefone: +55 (31) 98301-2965

Nordeste

Telefone: +55 (81) 99196-2437

Argentina, Paraguai e Uruguai

Telefone: +54 9 116 228 2727

