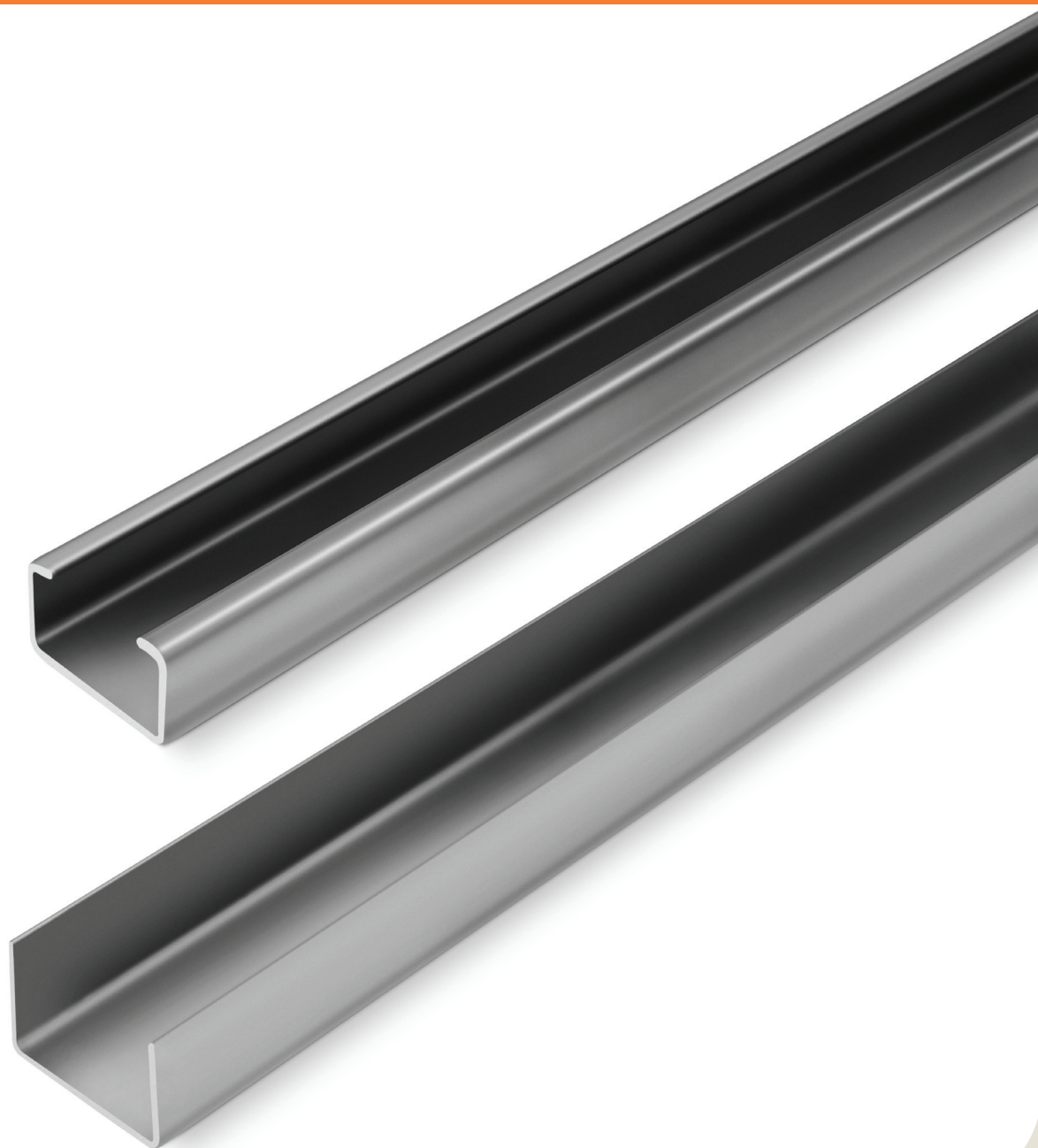


Distribuição



ArcelorMittal

Perfil UDC

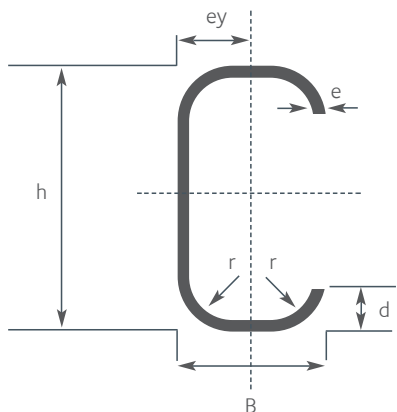


Perfil UDC - Perfil U Dobrado de Chapa

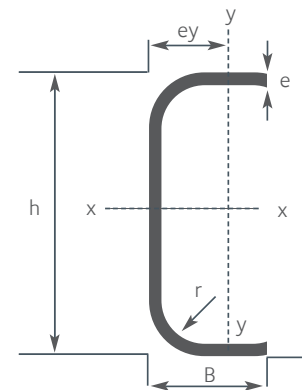
Os perfis U simples e enrijecidos são elaborados a partir de aço-carbono SAE 1008/1012, bem como em aço patinável (SAC/COR), produzidos de acordo com a norma ABNT NBR 6355 e conformados a frio em modernos equipamentos, garantindo assim integridade dimensional e acabamento perfeito.

Para aplicações nas quais são requeridas resistência e leveza de estrutura, construções em geral, serralheria e outras aplicações industriais.

Os perfis podem ser produzidos em comprimentos de 6 m a 12 m sob encomenda.



- S = Área de seção
- P = Peso estimado por metro
- J_x = Momento da inércia eixo x
- W_x = Módulo de resistência eixo x
- i_x = Raio de giro do eixo x
- e_y = Distância da linha neutra
- J_y = Momento da inércia eixo y
- W_y = Módulo de resistência eixo y
- i_y = Raio de giro do eixo y



Estruturais Simples

kg/6 m

| Dimensão | Espessura | | | | | | | | |
|----------|-----------|------|------|------|------|------|------|------|------|
| | 1,50 | 2,00 | 2,25 | 2,65 | 3,00 | 3,35 | 3,75 | 4,25 | 4,75 |
| 45 x 17 | 5,16 | 6,69 | 7,42 | 8,49 | 9,47 | | | | |
| 50 x 25 | | 8,67 | 9,64 | 11,1 | 12,4 | 13,7 | 15,0 | 16,6 | 18,1 |
| 68 x 30 | | 11,3 | 12,6 | 14,6 | 16,4 | 18,1 | 20,0 | 22,2 | 24,4 |
| 75 x 40 | | 13,8 | 15,5 | 18,0 | 20,2 | 22,4 | 24,7 | 27,6 | 30,4 |
| 92 x 30 | | 13,6 | 15,2 | 17,6 | 19,8 | 21,9 | 24,2 | 27,0 | 29,8 |
| 98 x 25 | | 13,2 | 14,7 | 17,1 | 19,2 | 21,1 | 23,5 | 26,2 | 28,9 |
| 100 x 40 | | 16,2 | 18,1 | 21,1 | 23,7 | 26,4 | 29,1 | 32,6 | 36,0 |
| 100 x 50 | | 18,1 | 20,2 | 23,6 | 26,6 | 29,5 | 32,7 | 36,6 | 40,5 |
| 120 x 30 | | 16,2 | 18,1 | 21,1 | 23,7 | | | | |
| 120 x 40 | | 18,1 | 20,2 | 23,6 | 26,6 | 26,4 | 29,1 | 32,6 | 36,0 |
| 127 x 50 | | 20,6 | 23,1 | 27,0 | 30,4 | 33,8 | 37,4 | 42,0 | 46,5 |
| 150 x 50 | | 22,8 | 25,5 | 29,8 | 33,6 | 37,4 | 41,5 | 46,6 | 51,7 |
| 150 x 60 | | 24,7 | 27,7 | 32,3 | 36,5 | 40,6 | 45,0 | 50,6 | 56,2 |
| 200 x 50 | | 27,5 | 30,8 | 36,1 | 40,7 | 45,3 | 50,3 | 56,6 | 62,9 |
| 200 x 75 | | 32,2 | 36,1 | 42,3 | 47,8 | 53,2 | 59,2 | 66,7 | 75,1 |
| 300 x 75 | | 41,6 | 46,7 | 54,8 | 61,9 | 69,0 | 76,8 | 86,7 | 96,4 |

Observação: perfis laminados a quente.

Estruturais Enrijecidos

kg/6m

| Dimensão | Espessura | | | | | | | |
|---------------|-----------|------|------|------|------|------|------|-------|
| | 2,00 | 2,25 | 2,65 | 3,00 | 3,25 | 3,75 | 4,25 | 4,75 |
| 50 x 25 x 10 | 9,8 | 10,8 | 12,7 | 14,4 | 14,7 | 15,9 | 17,2 | 18,3 |
| 70 x 40 x 17 | 15,4 | 17,5 | 19,8 | 22,2 | | | | |
| 75 x 25 x 15 | 13,1 | 14,5 | 16,7 | 18,9 | | | | |
| 75 x 40 x 15 | 15,9 | 17,7 | 20,5 | 23,2 | 24,9 | 27,4 | 30,2 | 32,9 |
| 90 x 60 x 20 | 22,0 | 24,6 | 28,6 | 31,9 | | | | |
| 100 x 40 x 15 | 18,3 | 20,3 | 23,7 | 26,8 | 28,9 | 32,7 | 35,2 | 38,5 |
| 100 x 50 x 17 | 20,5 | 22,9 | 26,7 | 30,2 | 32,7 | 36,0 | 40,0 | 43,9 |
| 127 x 25 x 15 | 18,0 | 20,0 | 23,2 | 26,3 | | | | |
| 127 x 50 x 17 | 23,1 | 25,8 | 30,0 | 33,9 | 36,9 | 40,8 | 45,4 | 49,9 |
| 150 x 50 x 17 | 25,2 | 28,2 | 33,0 | 37,3 | 40,6 | 44,9 | 50,0 | 55,0 |
| 150 x 60 x 20 | 27,7 | 30,9 | 36,1 | 40,7 | 44,7 | 49,5 | 55,2 | 60,9 |
| 200 x 75 x 25 | 35,9 | 40,3 | 46,9 | 53,1 | 58,9 | 65,4 | 73,3 | 81,0 |
| 210 x 30 x 15 | 26,8 | 29,9 | 34,8 | 39,0 | 43,1 | 47,7 | 53,2 | 58,6 |
| 250 x 75 x 25 | 40,5 | 45,6 | 52,9 | 59,9 | 66,7 | 74,2 | 83,3 | 92,2 |
| 300 x 75 x 25 | 45,0 | 50,7 | 59,4 | 67,3 | 74,6 | 83,4 | 94,1 | 105,2 |

Observação: perfis laminados a quente.





ArcelorMittal

Perfil UDC - Agosto 2017

Central de Relacionamento Aços Longos
0800 0151221
www.arcelormittal.com/br